

Circulair ambachtscentrum - op één locatie

Hier staan de vijf bouwstenen van een circulair ambachtscentrum op één plek.

1 Milieustraat

Spullen en materialen die nog bruikbaar of te repareren zijn, kunnen hier ingeleverd worden. Wat niet bruikbaar is, gaat naar recycling, soms naar demontage.

2 Kringlooporganisatie

Herbruikbare spullen gaan naar de kringloop – vaak ook rechtstreeks. Ze worden nagekeken, eventueel gerepareerd, schoongemaakt en verkocht in de winkel.

3 Reparatie

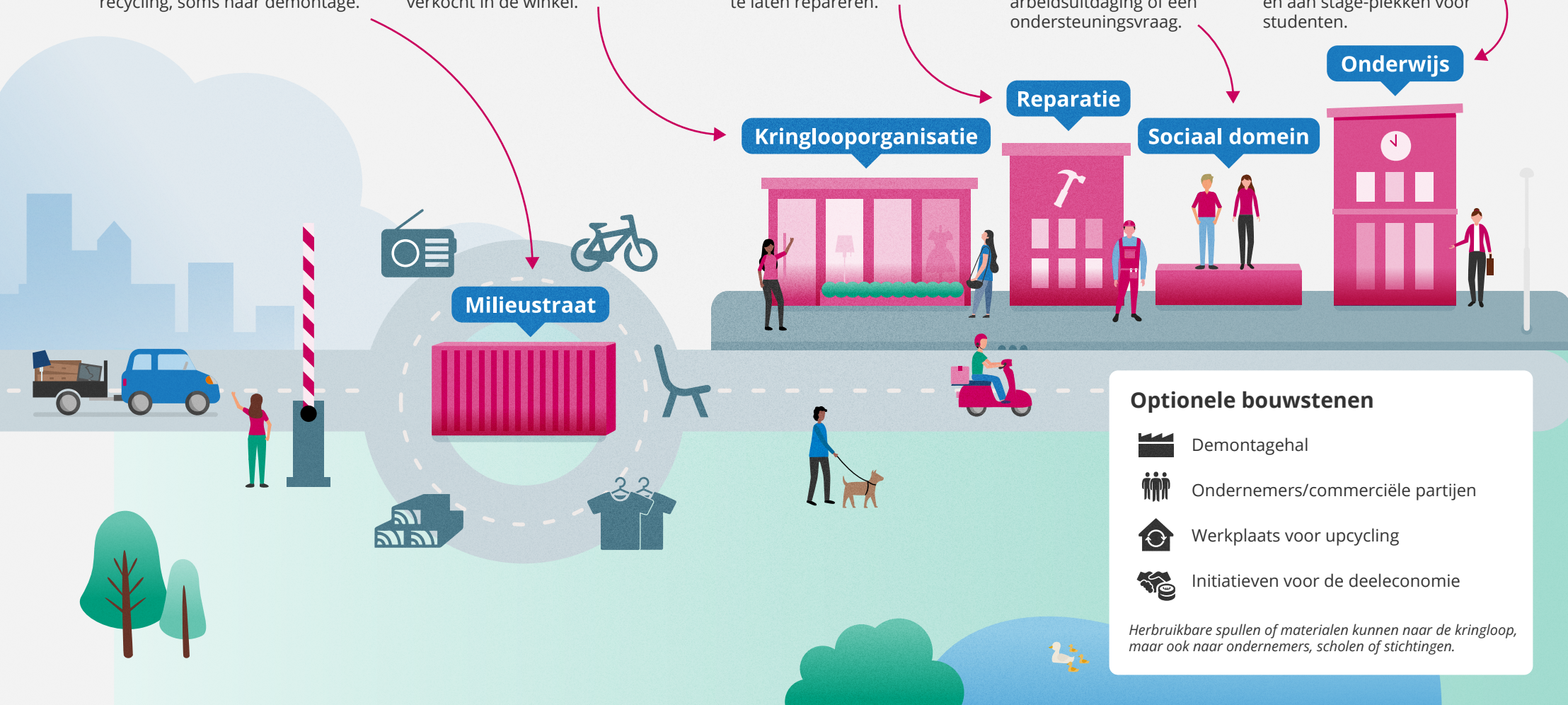
Spullen die kapot zijn, worden hier gemaakt. Bij het Repair Café kun je vaak ook zelf langskomen om je spullen te laten repareren.

4 Sociaal domein





Overal in het circulaire ambachtscentrum werken mensen vanuit het sociaal domein. Zij hebben een arbeidsuitdaging of een ondersteuningsvraag.

5 Onderwijs

Het circulaire ambachtscentrum werkt samen met onderwijs. Denk aan lespakketten over circulariteit voor de basisschool en aan stage-plekken voor studenten.



Optionele bouwstenen

-  Demontagehal
-  Ondernemers/commerciële partijen
-  Werkplaats voor upcycling
-  Initiatieven voor de deeleconomie

Herbruikbare spullen of materialen kunnen naar de kringloop, maar ook naar ondernemers, scholen of stichtingen.

Circulair ambachtscentrum - een netwerk

Hier zijn de vijf bouwstenen van een circulair ambachtscentrum verspreid over de regio, de stad of het dorp. Ze wisselen materialen en diensten met elkaar uit.

1 Milieustraat

Spullen en materialen die nog bruikbaar of te repareren zijn, kunnen hier ingeleverd worden. Wat niet bruikbaar is, gaat naar recycling, soms naar demontage.



2 Kringlooporganisatie

Herbruikbare spullen gaan naar de kringloop – vaak ook rechtstreeks. Ze worden nagekeken, eventueel gerepareerd, schoongemaakt en verkocht in de winkel.

Kringlooporganisatie



3 Reparatie

Spullen die kapot zijn, worden hier gemaakt. Bij het Repair Café kun je vaak ook zelf langskomen om je spullen te laten repareren.

Reparatie



5 Onderwijs

Het circulaire ambachtscentrum werkt samen met onderwijs. Denk aan lespakketten over circulariteit voor de basisschool en aan stageplekken voor studenten.

Onderwijs



Sociaal domein



4 Sociaal domein

Overal in het circulaire ambachtscentrum werken mensen vanuit het sociaal domein. Zij hebben een arbeidsuitdaging of een ondersteuningsvraag.

Optionele bouwstenen

- Demontagehal
- Ondernemers/commerciële partijen
- Werkplaats voor upcycling
- Initiatieven voor de deeleconomie

Herbruikbare spullen of materialen kunnen naar de kringloop, maar ook naar ondernemers, scholen of stichtingen.